

## 互換インクカートリッジ キヤノン用

BCI-1300XL/2300XL シリーズ

### 取扱説明書

#### 必ず、最初にお読みください！

この度は弊社互換汎用インクカートリッジをお買い上げいただき、誠に有難う御座います。ご使用前に、この取扱説明書を必ずお読みになり正しくお使いください。各メーカーとは無関係で、承認を受けたものではありません。記載の社名及び商品名は各社の商標または登録商標です。

本製品は、オリジナルのインクを使用しています。純正メーカー製と若干色の違いがありますが不良では御座りません。用途に合わせて、純正インクと使い分けてください。

安全上のご注意  
ご使用前にこの「使用上の注意」をよくお読みの上、ご使用の際には必ずお守りください。

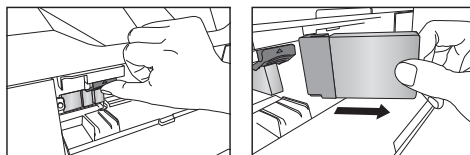
## 使用上の注意

下記の記載事項を無視して誤った取り扱いをすると、**機器の破損や用紙が汚れる恐れや、正常な使用ができなくなる場合があります。**

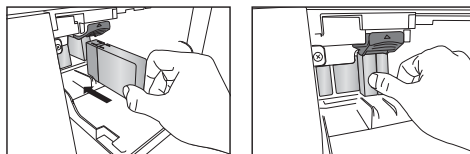
- エラーランプが点滅しましたら、新しいインクカートリッジと交換して下さい。(インクが無くなり、印字カスレが発生してから交換しますと、ドット抜けが発生し発色が変わる場合があります。又、最悪プリンターヘッドが故障する場合があります。)
- 開封したインクカートリッジは、速やかにプリンターに装着し使用してください。(開封後、長時間放置しますと、正常な印刷が出来なくなる事があります。)
- 印刷にカスレが発生したら、ヘッドクリーニングを行い、目詰まりパターンが正常になってから印刷して下さい。詳しくは、各プリンター取り扱い説明書をお読み下さい。
- 運搬等でインクカートリッジを振ったり、振動を加えた場合は、24時間以上放置してから使用して下さい。(インク内部に気泡が出来、カスレなどの原因になります。又、強く振るとリムーブテープを剥がす時にインクが吹き出て、周囲を汚す恐れがありますのでご注意ください。)
- インクなどが手に付いた時は、すぐに石けんなどで水で洗い流してください。(時間が経過すると、落ちにくいのでご注意ください。)
- インクが目に入った時は、すぐに水で洗い流し、それでも異常を感じた場合は、ただちに医師に相談してください。

## セット方法

1.使用済みインクカートリッジを図のとおり、プリンターから取り出してください。

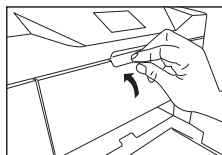


2.ご購入いただいたインクカートリッジの色とプリンターの挿入箇所の色を合わせ、「カチッ」と音がするまで、押し込んでください。



- インクカートリッジ、ICチップは分解しないで下さい。
- インクカートリッジは冷暗所で保管して下さい。
- インクカートリッジは子供の手の届かない所に保管してください。また、インクは飲みものではありません。飲まないで下さい。
- 本製品によるプリンター故障と思われる時は、まず弊社お客様相談室にご連絡ください。各プリンターメーカーに直接修理された場合は、保証期間内でも保証されない場合があります。ご注意ください。尚、お客様の取り扱い不備、プリンターの寿命など、本製品インクカートリッジの原因以外での修理はご容赦願います。
- 機械的故障にて修理を出される時は、本インクカートリッジを外してから修理依頼してください。
- プリンターにセットする時は、必ずカートリッジ内インクの色とプリンターに明記されている色に合わせてセットしてください。
- 使い終わったカートリッジは、お住まいの自治体のルールに従って処分してください。

3.プリンターの蓋を開けていただくことで問題なくご使用いただけます。



ご注意：

- 1、一度セットしたカートリッジは、交換時以外取り外さないでください。
- 2、基盤部分を触らないでください。
- 3、インクカートリッジは、絶対に振らないでください。また、カートリッジを落としたり、側面を押しつけないでください。インクが飛び散って手や衣服などを汚す恐れがあります。
- 4、開封してから長時間使用されなかったインクは変質する場合がありますので、開封後は半年以内に使い切ってください。

## プリント品質を良好に保つために

### Point 1：

印刷の前に必ず(プリンター本体を移動した時は必ず)ヘッド位置調整を行う。

※ご使用のプリンターによって操作方法が異なります。お手持ちのプリンター取扱説明書等を確認下さい。

### Point2：

印刷の前に目詰りパターン印刷(セルフテスト・ノズルチェックパターン印刷)を行う。

※プリントヘッドが目詰りをおこしているかどうかの確認をする印刷です。ご使用のプリンターによって操作方法が異なります。お手持ちのプリンターの取扱説明書等を確認下さい。※目詰りしている場合は、ヘッドクリーニング(キヤノン製品はヘッドリフレッシュも行う)を実行し、再度目詰りパターン印刷で確認してください。

●商品に関するお問合せは**お客様相談ダイヤル**

**0120-987-312** 受付時間 9:00～19:00  
(当社指定の定休日を除く)  
日本ナインスター株式会社

## インクが出ない、カスレる時は

1 目詰りパターン印刷 (セルフテスト：ノズルチェックパターン印刷)を行ないます。

・コントロールパネルから使用プリンターのプロパティを開き、ユーティリティで目詰りパターン印刷ボタンを押す。

※プリントヘッドが目詰りをおこしているかどうかの確認を行なう印刷です。ご使用になるプリンターによって操作方法が異なります。

操作方法に関してはお手持ちのプリンター取扱説明書等を確認下さい。

2 ヘッドクリーニングを行います。

・お使いになるプリンターによって、ヘッドクリーニングの方法が異なります。操作方法に関してはお手持ちのプリンター取扱説明書等を確認下さい。

・ヘッドクリーニングを行なった後、再度目詰りパターン印刷(上記)を行ないます。カスレ等がなければ問題なく印刷が可能です。

※【ポイント (プリンター取扱説明書抜粋)】  
ヘッドクリーニングをしても正常に目詰りパターン印刷が出来ない場合は、再度クリーニングをします。(1)と(2)の操作を交互に4、5回繰り返してください。また、全く改善されない場合には、

電源を切った状態で一晩以上経過した後、印刷を実行して下さい。時間を置く事によって目詰りを起しているインクが溶解し、正常に印刷できる場合があります。

# 双面印刷