

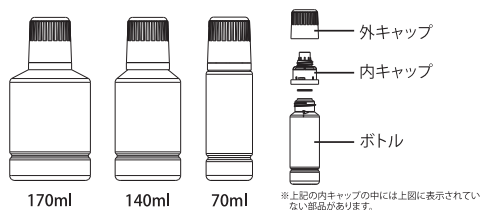
# 互換インクボトル キヤノン用 取扱説明書

## 必ず、最初にお読みください!

この度は弊社互換汎用インクカートリッジをお買い上げいただき、誠に有難う御座います。ご使用前に、この取扱説明書を必ずお読みになり正しくお使いください。各メーカーとも無関係で、承認を受けたものではありません。記載の社名及び商品名は各社の商標または登録商標です。本製品は、オリジナルのインクを使用しています。純正メーカーと若干色の違いがありますが不良では御座いません。用途に合わせて、純正インクと使い分けてください。

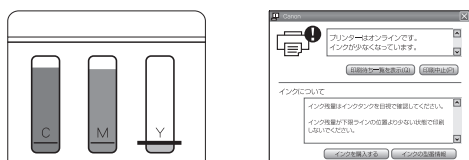
**安全上のご注意**  
ご使用前にこの「使用上の注意」をよくお読みの上、ご使用の際には必ずお守りください。

### 一、製品構成

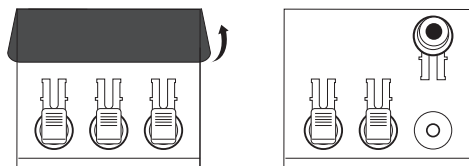


### 二、使用方法

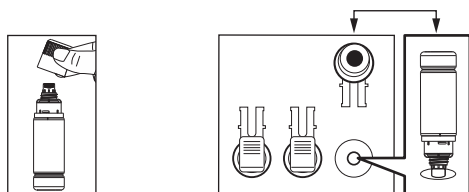
1、インクタンクの残量が下限より低くなった場合、または、下記の画面が表示された場合が、インク補充のタイミングになります。



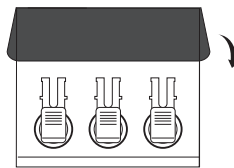
2、インクタンクのカバーを開けて、プリンターディスプレイに表示される内容に沿って、インクを補充します。



3、インクボトルのキャップを外します。インクボトルと同じ色のタンクキャップを外して注入口にインクボトルを差し込み、補充作業を開始します。



4、補充作業が完了しましたら、タンクキャップを戻してカバーを閉じ、「OK」を押して印刷を続けます。



### 三、使用上のご注意

- ①本書をよくお読みになって、製品をご使用ください。
- ②インク残量が下限線よりも低くなる前に印刷を中止して、インクを補充してください。
- ③インクボトル内のインクが残った場合、印字品質を保つため、外キャップをしっかり取り付けて保管し、開封後6ヶ月以内に使い切ってください。
- ④本製品はお子様の手が届かない所に保管してください。
- ⑤インクが目に入った場合は、すぐに水で洗い流し、それでも異常を感じた場合は、ただちに医師に相談してください。

### 四、こんな時は

問題	対応方法
混色	インク補充の際は、ラベルに記載がある色と同じ色のインクを補充して下さい。
スジが入る/色合いがおかしい	ヘッドクリーニングを1~3回程度実施してください。それでも改善しない時は12時間以上経過後に再度ヘッドクリーニングを実施してください。

### 警告:

- 1、お子様の手の届かない場所に保管してください。万が一、誤って飲み込んだ場合は、水を飲ませてください。また、目に入った場合はこすらずにきれいな水で十分に洗い流し、直ちに医師の診察を受けてください。
- 2、5℃~35℃の環境でご使用ください。

●商品に関するお問合せはお客様相談ダイヤル  
**0120-987-312** 受付時間 9:00~19:00  
(当社指定の定休日を除く)  
日本ナインスター株式会社