

互換インクカートリッジ

エプソン用

MEDシリーズ

取扱説明書

必ず、最初にお読みください！

インク交換後必ずクリーニングしてください。

この度は弊社互換汎用インクカートリッジをお買い上げいただき、誠に有難う御座います。ご使用前に、この取扱説明書を必ずお読みになり正しくお使いください。各メーカーとは無関係で、承認を受けたものではありません。記載の社名及び商品名は各社の商標または登録商標です。

本製品は、オリジナルのインクを使用しています。純正メーカー製と若干色の違いがありますが不良では御座いません。用途に合わせて、純正インクと使い分けてください。

安全上のご注意

ご使用前にこの「使用上の注意」をよくお読みの上、ご使用の際には必ずお守りください。

インクが出ない、カスレる時は

1 ノズルチェックパターン印刷を行います。

・コントロールパネルから使用プリンターのプロパティを開き、左下の【基本設定】ボタンをクリック、ユーティリティでノズルチェックパターン印刷ボタンを押す。

※プリントヘッドが目詰りをおこしているかどうかの確認を行う印刷です。ご使用になるプリンターによって操作方法が異なります。操作方法に関してはお手持ちのプリンター取扱説明書等を確認ください。

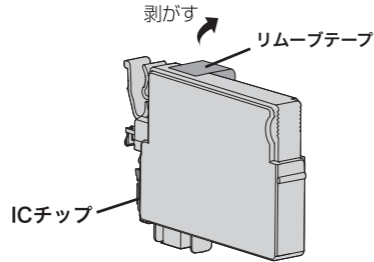
2 ヘッドクリーニングを行います。

・お使いになるプリンターによって、ヘッドクリーニングの方法が異なります。操作方法に関してはお手持ちのプリンター取扱説明書等を確認ください。

・ヘッドクリーニングを行った後、再度ノズルチェックパターン印刷(上記)を行います。カスレ等がなければ問題なく印刷が可能です。

※【ポイント(プリンター取扱説明書抜粋)】
ヘッドクリーニングをしても正常に目詰まりパターン印刷が出来ない場合は、再度クリーニングをします。(1)と(2)の操作を交互に2、3回繰り返してください。また、全く改善されない場合には、電源を切った状態で一晩以上経過した後、印刷を実行してください。時間を置くことによって目詰まりをおこしているインクが溶解し、正常に印刷できる場合があります。

MED各部の名称と機能

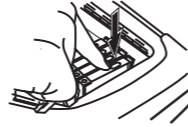


セット方法

1.黄色のリムーブテープを剥がします。



2.プリンターとカートリッジの色を合わせてセットし、PUSH部分をしっかりと押し込んでください。「インクカートリッジが認識できません」という表示が出た場合、インクカートリッジをセットし直してください。

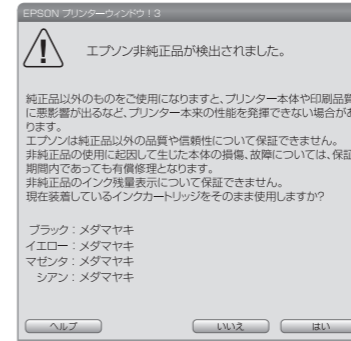


注意:

- 1.落としたり、強く押さえないでください。
- 2.ICチップ部分には手を触れないでください。

こんな時は

インクカートリッジをプリンタにセットすると、プリンタ画面およびパソコン画面に非純正品検出表示がされますが、「OK」、「はい」をクリックしていただくことで問題なくご使用いただけます。

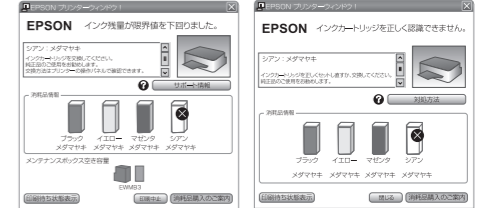


取換えるタイミングについて

1、「インクの残りが少なくなりました」という表示が出た場合、間もなくインクカートリッジの交換時期が近づいています。



2、「インク残量が限界値を下回りました。インクカートリッジを交換してください。」あるいは「インクカートリッジを正しく認識できません。」という表示が出た場合、インク量の「X」を表示するカートリッジを取り外し、新しいインクカートリッジと交換してください。



プリント品質を良好に保つために

Point 1:

印刷の前に必ず(プリンター本体を移動した時は必ず)ギャップ調整を行う。

※ご使用のプリンターによって操作方法が異なります。お手持ちのプリンター取扱説明書等を確認ください。

Point2:

印刷の前にノズルチェックパターン印刷を行う。

※プリントヘッドが目詰りをおこしているかどうかの確認をする印刷です。ご使用のプリンターによって操作方法が異なります。お手持ちのプリンターの取扱説明書等を確認ください。※目詰りしている場合は、ヘッドクリーニングを実行し、再度ノズルチェックパターン印刷で確認してください。

●商品に関するお問合せはお客様相談ダイヤル
0120-987-312 受付時間 9:00~19:00
(当社指定の定休日を除く)
日本ナインスター株式会社

404004014599 A 350X70

使用上の注意

下記の記載事項を無視して誤った取り扱いをすると、**機器の破損や用紙が汚れる恐れや、正常な使用ができなくなる場合があります。**

- インク交換メッセージが出ましたら新しいインクカートリッジと交換してください。
- 開封したインクカートリッジは、速やかにプリンターに装着し使用してください。(開封後、長時間放置しますと、正常な印刷が出来なくなる事があります。)
- 印刷にカスレが発生したら、ヘッドクリーニングを行い、目詰まりパターンが正常になってから印刷してください。詳しくは、各プリンターの取扱説明書をお読みください。
- 運搬等でインクカートリッジを振ったり、振動を加えたりした場合は、24時間以上放置してから使用してください。(インク内部に気泡がで、カスレなどの原因になります。また、強く振るとリムーブテープを剥がすときにインクが吹き出て、周囲を汚すおそれがありますのでご注意ください。)
- インクなどが手に付いたときは、すぐに石けんなどで水で洗い流してください。(時間が経過すると、落ちにくいのでご注意ください。)

- インクが目に入ったときは、すぐに水で洗い流し、それでも異常を感じた場合は、ただちに医師に相談してください。
- インクカートリッジ、ICチップは分解しないでください。
- インクカートリッジは冷暗所で保管してください。
- インクカートリッジは子供の手の届かない所に保管してください。
- 本製品によるプリンターの故障と思われる時は、まず弊社お客様相談室にご連絡ください。プリンターメーカーに直接修理を依頼された場合は保証期間内でも保証されない場合があります。ご注意ください。なお、お客様の取り扱い不備、プリンターの寿命など、本製品インクカートリッジの原因以外での修理はご容赦願います。
- 機械的故障にて修理に出されるときは、本インクカートリッジを外してから修理依頼してください。
- プリンターにセットするときは、必ずカートリッジ内インクの色とプリンターに明記されている色を合わせてセットしてください。
- 使い終わったカートリッジは、お住まいの自治体のルールに従って処分してください。